

CARTA DE IDENTIDAD

CONTEXTO

En el actual momento de emergencia las fundaciones vienen demostrando su versatilidad y flexibilidad para dar respuestas rápidas e innovadoras en un contexto de cambio acelerado.

La respuesta inicial en el momento de shock empieza a ser sustituida por la estrategia de medio plazo.

Las fundaciones por su contacto con millones de beneficiarios en España son un observatorio único de cómo está cambiando nuestra sociedad y de cuáles son los desafíos que se avecinan.

La destrucción de empleo nos devolverá a situaciones aún más graves que en crisis anteriores y las dificultades serán mayores para quienes ya tenían problemas para acceder a un empleo antes de esta situación de emergencia sanitaria global.

Durante varios años, nuestro país ha tenido una buena evolución en el empleo hasta conseguir una tasa de paro similar a la del año 2008, pero la irrupción de la pandemia ha hecho cambiar esta tendencia.

La crisis provocada por el virus COVID-19 nos sitúa ante un preocupante panorama económico y social en los próximos años: crisis económica, crisis política, crisis social.

La OCDE pronostica para España una tasa de desempleo cercana al 22% para los próximos meses, encabezando el ranking de los países con más personas paradas. Esta crisis económica será sin duda demoledora para el empleo.



La pandemia se está llevando por delante miles de empleos y negocios, haciendo desaparecer también profesiones y oficios.

Actualmente, en España hay cerca de 3,5 millones de personas en un ERTE y miles de empresas ya se han dado de baja. Con esta situación: ¿qué pasará si las personas afectadas por un ERTE no se pueden reincorporar a su puesto de trabajo? ¿Y los autónomos?

Es el momento de actuar, de anticiparnos, de aunar esfuerzos para remar entre todas las fundaciones. Si no podemos evitar la destrucción de empleo, si podemos aportar nuestra experiencia y nuestro conocimiento para que el impacto social de esta profunda crisis sea el menor posible y ofrecer soluciones viables orientadas a encontrar salidas sostenibles y realistas.

Trataremos de buscar soluciones compartidas, con enfoques participativos, apoyándonos en la eficiencia que caracteriza nuestro trabajo.

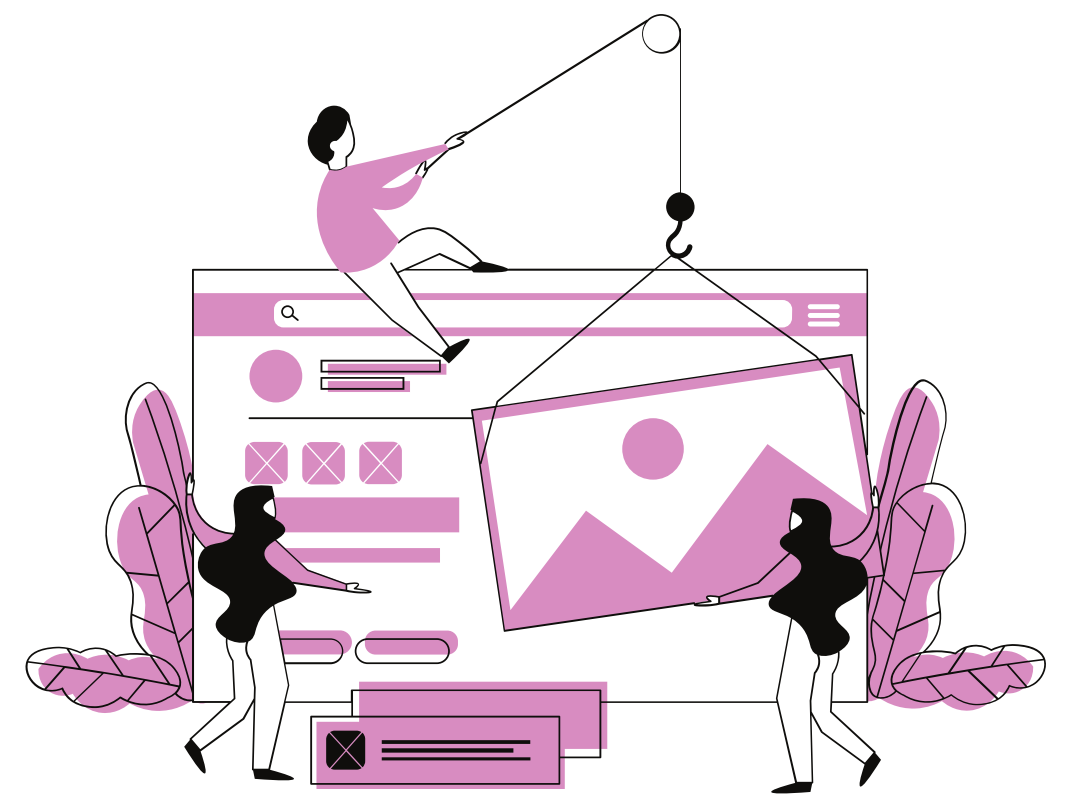
OBJETIVOS

Compartiendo la idea de que el empleo es uno de los grandes motores para la integración y transformación social queremos:

- **Crear un grupo de trabajo** en el que participen activamente y de forma colaborativa un gran número de fundaciones que compartan en sus fines la mejora de la empleabilidad de las personas.
- **Compartir e intercambiar** información y conocimiento entre las organizaciones. Identificar y explorar vías de colaboración entre las fundaciones.
- **Ser un referente** en la elaboración de propuestas y soluciones posibles ante las urgentes y crecientes necesidades en materia de empleo y empleabilidad.
- **Mejorar nuestro posicionamiento** en los medios de comunicación con el objetivo de poder dar a conocer nuestro trabajo e impacto en esta problemática.
- Vincular el trabajo con la **Agenda 2030- Objetivos de Desarrollo Sostenible (ODS 8 y 10)**.

STAKEHOLDERS

- Universidades y centros de formación.
- Administración pública.
- Partidos políticos.
- Empresas.
- Desempleados.
- Personas del sector de RR.HH.
- Asociaciones.



POSIBLES ACCIONES

- **Elaborar de un código de buenas prácticas** para la gestión del talento (contratación, retención y salida).
- **Ofrecer formación, asesoramiento y acompañamiento** a personas desempleadas para que puedan tener más oportunidades.
- **Organizar actividades de concienciación y sensibilización** en las que se involucren a los stakeholders.
- **Crear una plataforma de empleo** para que las fundaciones puedan publicar ofertas de empleo, cursos, webinars de empleo, etc.
- **Participar en DEMOS 2020** para conseguir que el desempleo sea uno de los temas centrales de esta edición, aportando datos, información y soluciones.